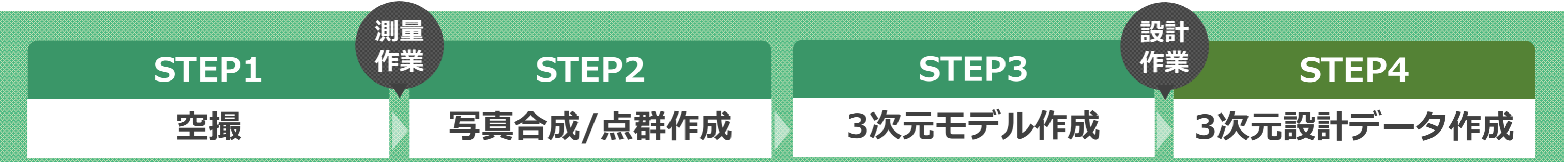


# UICが提供するUAVサービス

安全で効率的な空撮・計測サービスを提供し、現場の状況を見える化！  
UAVでSTEP1～3を実施し、3DCADと連携してSTEP4へ！



**STEP 01** 【空中から迅速な状況判断！】  
景観撮影/施設点検など



成果品 画像データ(JPG)

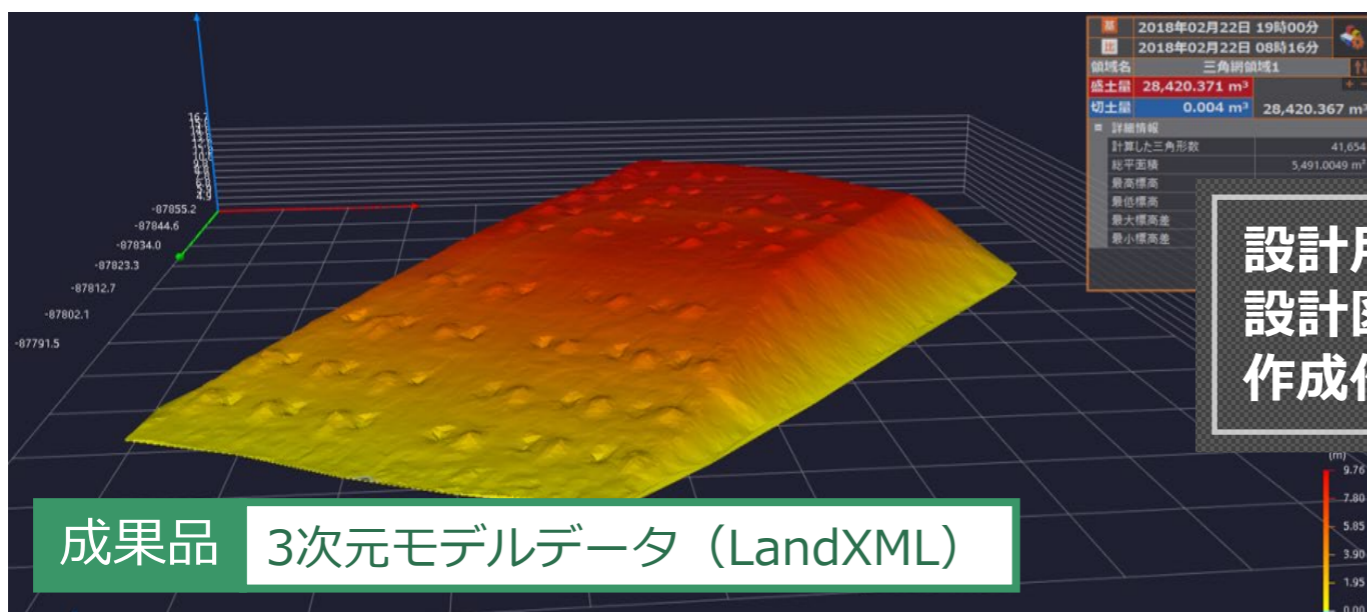
計測用に別途  
基準点設置などの  
測量作業が必要

**STEP 02** 【現況を把握し施工計画を作成！】  
オルソ画像/3次元地形データ作成など



成果品 オルソ画像 (TIFF) / 点群データ (txt)

**STEP 03** 【樹高の算定や土量計算を瞬時に！】  
材積量調査/出来高管理/出来形管理など



成果品 3次元モデルデータ (LandXML)

設計用に別途  
設計図面データの  
作成作業が必要

**STEP 04** 【施工後のイメージを見える化！】  
3次元設計データ作成など



成果品 3次元設計データ (LandXML)

【各STEPの注意点】

- ※STEP1：STEP2以降を行う場合は計測時に基準点設置などの測量作業が必要になります。
- ※STEP2：山間部の地形など空中写真でデータ取得が難しい場所は、レーザー計測など用途に合わせた機種の設定が必要です。
- ※STEP3：建物や構造物の角などは再現できません。
- ※STEP4：3次元設計データの作成はUAVの成果とは別途で設計用の図面（高さ情報を含んだ平面図、立面図）が必要です。
- ※STEP2～4の成果品にはインストール不要の実行版ビューアソフトを納品します。

▼弊社所有機種 (①最大飛行時間×飛行可能なセット数 ②搭載カメラの解像度 ③機体の特徴) 対応STEP

**STEP1**

Mavic mini	Mavic Air2	Mavic 3
①18分×3セット	①34分×6セット	①46分×3セット
②1200万画素	②4800万画素	②2000万画素
③小型軽量	③高画質カメラ	③長時間飛行

<b>STEP1</b>	<b>STEP2</b>	<b>STEP3</b>		
Phantom4 Pro	Inspire2	Matrice210	Matrice300	
①30分×4セット	①27分×6セット	①24分×6セット	①55分×5セット ②4500万画素	
②2000万画素	②2000万画素	②2080万画素	③長時間飛行/レーザー機器対応/高画質or赤外線orズームカメラ選択可能	
③中型軽量	③高速飛行	③赤外線orズームカメラ選択可能		